



ERLÖSER

KIRCH

ESSEN

ERHALTEN,
WAS UNS ERHEBT



Konzert des Essener Bachchors – die Erlöserkirche als bedeutender Ort der Kultur

Foto: Udo Geisler und Schuchrat Kurbanov

MENSCHEN, NICHT STEINE!

Die Erlöserkirche Essen ist ein Raum für sonntägliche Gottesdienste im Südviertel, darüber hinaus aber auch Begegnungsstätte.

Menschen aus dem ganzen Ruhrgebiet kommen hier regelmäßig zusammen:

- Menschen, die nach einem spannenden Besuch im Museum Folkwang einen Raum benötigen, um das Gesehene zu bedenken.
- Menschen, die im benachbarten Mercure Hotel Plaza residieren, um Geschäftskontakte zu pflegen, und hier zur Ruhe kommen.
- Menschen, deren Seelen Erbauung suchen – sei es durch ein Konzert des Essener Bachchors, des Chores „gospel&more“, bekannte Musiker wie Wolf Codera, Igor Albanese oder Kathy Kelly. Immer wieder sind erfahrene Musiker begeistert von der Akustik, die sich hier bietet.

Stolze Eigentümerin des Gebäudes ist die Ev. Erlöserkirchengemeinde Holsterhausen. Und somit auch zuständig für die Bauunterhaltung.

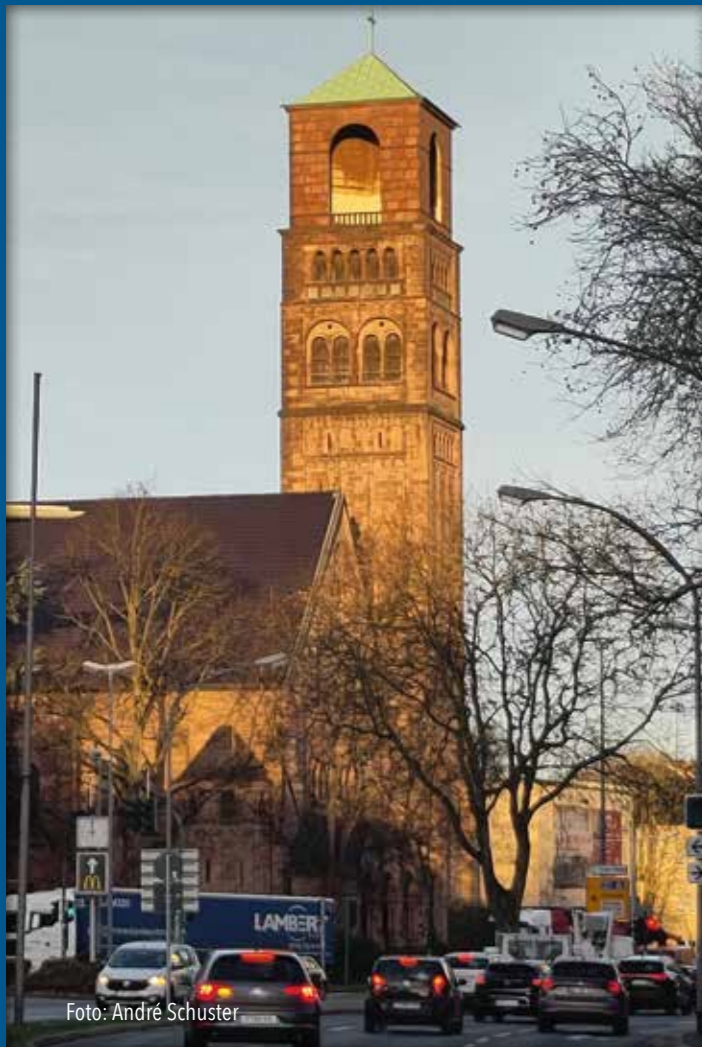
Und das ist ein Problem, denn die Größe dieser Aufgabe übersteigt die Mittel der Gemeinde. Zuschüsse von Stadt, Land, Bund, Kirchenkreis und Landeskirche sind beantragt. Das aber wird nicht reichen - wir benötigen die Unterstützung der Stadtgesellschaft.

Wenn Sie dieses Heft in Händen halten und lesen- vielleicht können Sie es ja anschließend noch jemandem weiterreichen, von dem Sie denken, er oder sie könnte ein Freund unserer Kirche sein.

Überzeugen Sie sich von der Schönheit der Kirche bei einem virtuellen Rundgang mit Orgelmusik von Kirchenmusikdirektor Stephan Peller unter <https://erloeser-holsterhausen.de/360/index.htm>



Virtuelle Tour



BAUWERK VON NATIONALER BEDEUTUNG

Jeder Essener dürfte die neoromanische Schönheit an der Ecke Bismarckstraße / Friedrichstraße kennen. Dort leuchtet roter Wesersandstein, vor 120 Jahren vom damaligen Stararchitekten Franz Schwechten (u.a. Kaiser-Wilhelm-Gedächtnis-Kirche in Berlin) kunstvoll komponiert. Zusammen mit den Schwesterkirchen in Gerolstein und Bad Homburg (ebenfalls „Erlöserkirchen“, ebenfalls von Schwechten) steht sie für das historische Erbe der wilhelminischen Architektur.

Der Standort macht sie aber auch besonders: Gerade in einer Industriemetropole, gerade zwischen Zechentürmen und Hochöfen, sollte sie die architektonische Größe des Kaiserreichs zeigen.

Foto: André Schuster

Sicher nicht zufällig gruppierten sich weitere kulturelle Stätten von nationaler Bedeutung nach und nach rund um die Kirche: Das Museum Folkwang, die Philharmonie, das Aalto Theater.

Als dann Essen 2010 Kulturhauptstadt Europas wurde, war die Erlöserkirche stolzer Mittelpunkt der „Essener Kulturmeile“. Spätestens damit war klar, was die Hauptbotschaft dieses Ortes war und ist: Auch in einer Industriestadt gibt es das Bedürfnis und das Recht auf Kultur. Ein europaweit einmaliges Ensemble!

Nach dem Krieg wurde das Innere vom bundesweit bekannten Handwerksphilosophen Hugo Kükelhaus ganz neu gestaltet.

Die Symbiose von Moderne und Historismus kann gelingen – auch dafür ist die Erlöserkirche heute ein herausragendes Zeugnis und damit auch ein Symbol des Wiederaufbaus und Neuanfangs nach dem Zweiten Weltkrieg.



Foto: Klaus Kühnaupt



Foto: Klaus Kühaupt

DIE HERAUSFORDERUNG

Der Zahn der Zeit und die Erschütterungen durch den Verkehr setzen unserer Erlöserkirche zu. Die Fassade, vor allem der Turm, muss renoviert werden.

Wenn wir diese Aufgabe angehen, wollen wir in einem Gesamtkonzept aber auch andere Herausforderungen anpacken, um die Zukunft dieses Gebäudes zu sichern und seine Funktion für die Menschen zu erhalten:

- Umstieg auf LED für eine energieeffiziente Beleuchtung und eine moderne Lichtsteuerung
- Einbau einer Toilette für Menschen mit Behinderungen
- Über all dem soll in Zukunft ein baulich sanierter, mit moderner Technik angestrahelter Turm stehen.

Wir verfügen über hervorragende Kontakte zu Presse, Rundfunk und Fernsehen. Internet und Social Media setzen wir intensiv ein. Ein gutes Forum für Firmen, die mit Ihrer Unterstützung für unsere Kirche zeigen wollen: Wir gehören zur Region und stärken sie. Gern kommen wir mit Ihnen ins

Gespräch, ob und wie wir Ihre Unterstützung in dieser Hinsicht öffentlich machen sollen.

DIE KOSTEN IM EINZELNEN

• Arbeiten am Turm	
Sanierung Beton-Stützkonstruktion im Inneren	430.000 €
Glockenaufhängung	30.000 €
Natursteinmauerwerk/roter Wesersandstein Phase	530.000 €
Schalllamellen	120.000 €
• Umstellung Innenbeleuchtung auf LED	70.000 €
• Neue Außenbeleuchtung	10.000 €
• WC für Menschen mit Behinderungen	100.000 €
GESAMTSUMME	1.290.000 €

GRÜßWORTE

Sehr geehrte Leserinnen und Leser,

seit über 100 Jahren prägt die Silhouette der Erlöserkirche nicht nur das Südviertel, sondern die Kirche ist auch ein musisch-kultureller Mittelpunkt in Essen.

Dazu gehört ebenfalls die im Jahr 2023 runderneuerte Orgel, die von gleich drei großen Chören genutzt wird. Daneben spielen das Universitätsorchester Duisburg/Essen, sowie das Folkwang Kammerorchester in der Kirche und auch bei der Fête de la Musique ist das Gotteshaus ein zentraler Ort der Veranstaltung.

Aber 116 Jahre alte Gebäude benötigen beständige Pflege und Aufmerksamkeit. Daher möchte ich bei Ihnen um Spenden werben, die dazu beitragen, dass die Kirche auch weiterhin ihrer Bedeutung für die Gemeinde und für Essen nachkommen kann.

Mit freundlichen Grüßen
Thomas Kufen

Thomas Kufen,
Oberbürgermeister der Stadt Essen

Foto: Ralf Schultheiß



Exklusiv wohnen im Herzen von Essen

In der **Nova Vita Residenz Am Folkwang Museum** verbinden sich zentrale Lage, hohe Wohnqualität und vielfältige Unterstützungs- und Pflege-

angebote. In unserem stilvollen Haus im Herzen von Essen genießen Sie selbstbestimmtes Wohnen – mit Raum für Gemeinschaft, Aktivität und Ruhe.

Bei uns erwartet Sie:

- großzügige, lichtdurchflutete Wohnungen
- Balkon, Wintergarten oder Terrasse für private Rückzugsorte
- hochwertige Ausstattung mit Parkettboden und Einbauküche
- barrierefreie Gestaltung und durchdachte Grundrisse
- hauseigener ambulanter Pflegedienst
- vollstationäre Pflege sowie Kurzzeitpflege im Haus
- stilvolle Räume für Begegnung und Genuss
- vielfältige kulturelle Angebote



📞 0201 7292-0

🌐 [novavita.com](https://www.novavita.com)



Mercure Hotel
Plaza Essen

Die Erlöserkirche
prägt diesen
besonderen Ort
mit ihrer Ruhe,
Offenheit und
Ausstrahlung.

Als direkter Nachbar fühlen
wir uns dieser Atmosphäre
verbunden und freuen uns,
Menschen in ihrem
unmittelbaren Umfeld
willkommen zu heißen.

Danny Schmidt
- Hoteldirektor -



Eine sichere
Bank.

**Die Welt verändert sich – Ihre Sparkasse
bleibt für Sie da.**

Seit jeher sind wir eine verlässliche Partnerin in unserer Region.
Mit Erfahrung und Beständigkeit sorgen wir dafür, dass Ihre
finanzielle Sicherheit jederzeit gewährleistet ist.

www.sparkasse-essen.de

Weil's um mehr als Geld geht.



Sparkasse Essen



**Marion Greve, Superintendentin
des Kirchenkreises Essen**

Foto: Stefan Koppelmann

Die Evangelische Erlöserkirche ist mehr als ein Gebäude aus Stein.

Sie ist ein geistlicher Ort, an dem Menschen seit Generationen Trost finden, Hoffnung schöpfen und Gottes Nähe erfahren. Hier wird gebetet, gesungen, getrauert und gefeiert – mitten in unserer Stadt.

Doch auch ein solches Haus braucht Pflege und Erneuerung. Der sanierungsbedürftige Turm mahnt uns zur Verantwortung für das anvertraute Erbe. Die Umstellung auf eine zeitgemäße Beleuchtung und der Wunsch nach einer barrierefreien sanitären Anlage stehen zugleich für unseren Auftrag, Kirche offen, einladend und inklusiv zu gestalten.

So bitte ich Sie heute herzlich: Helfen Sie mit Ihrer Spende, diesen Ort des Glaubens für kommende Generationen zu bewahren. Damit die Erlöserkirche ein Ort bleibt, an dem Menschen Gott begegnen, Gemeinschaft erleben und sich willkommen fühlen können.

Verbunden im Vertrauen auf Gottes Segen grüße ich Sie.

Marion Greve



Foto: Klaus Kühnaupt



**Prof. Peter Gorschlüter,
Direktor Museum Folkwang**

Foto: Tanja Lamers

Die Erlöserkirchengemeinde ist seit vielen Jahren ein wichtiger kultureller Partner des Museum Folkwang:

ob bei Bildbetrachtungen zu Werken unserer Sammlung aus theologischer Sicht oder in guter Nachbarschaft als einer der Austragungsorte der jährlichen Fête de la Musique im gesamten Museumsviertel.

Die für Essen städtebaulich prägende Bedeutung der Kirche als herausragendem Zeugnis der Architektur des Historismus ist wiederum regelmäßiger Bestandteil der Führungen des Kunstring Folkwang, mit denen wir uns in die Nachbarschaft und Stadt begeben.

Zeichen eines fruchtbaren Miteinanders – heute und in Zukunft!

Prof. Peter Gorschlüter



**Einige Beispiele für die Schäden
an der Substanz unseres Turms**



**Wolf Codera,
Saxophonist**

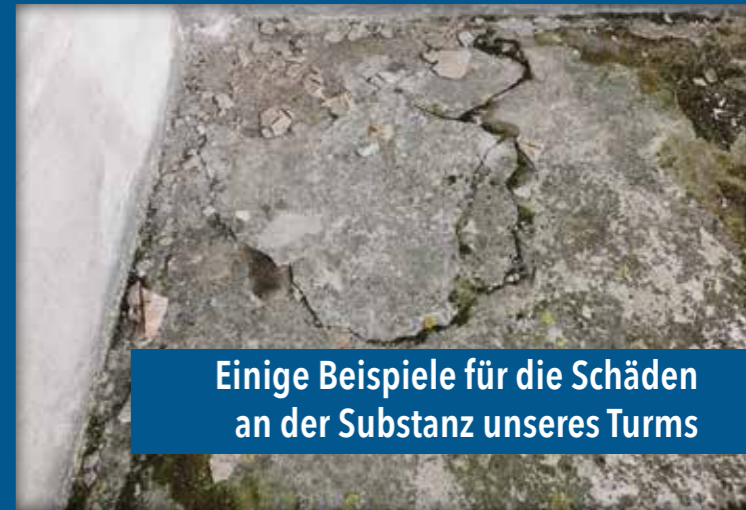
Foto: Yvonne Lehmann

Bei meinen Weihnachtskonzerten in der Erlöserkirche erfreue ich mich jedes Jahr an der hervorragenden Akustik und der warmen Atmosphäre in dieser einzigartigen Kirche.

Ich kenne in der näheren Umgebung keinen Raum, der solch hervorragende Eigenschaften hat.

Ich bitte Sie, auch im Namen der anderen Künstler, die die Kirche regelmäßig als Konzertraum nutzen, herzlich um Ihre Unterstützung, damit auch zukünftige Generationen diese Kirche genießen können.

Wolf Codera



**Einige Beispiele für die Schäden
an der Substanz unseres Turms**



Foto: André Schuster

blueprint

advertising

IHRE PRINT-AGENTUR IN ESSEN.

Von der Visitenkarte bis zum
Messestand – wir sind Ihr
richtiger Ansprechpartner.

 Tel.: 0201-522 610 20

 info@blueprint-ad.de



Ihr zuverlässiger Dienstleister für das
Gesundheitswesen im Ruhrgebiet.
Freundlich, kompetent und patientennah.



Mitten im Herzen von Essen auf der
Kettwiger Straße, mit ständig mehr als
15.000 Arzneimitteln im automatischen
Lager und 24/7 an 365 Tagen für Sie da.

Kosmetik / Körperpflege • Medizinprodukte •
Hilfsmittel • Klinikversorgung • Heimversorgung /
Verblisterung • Praxisversorgung • Beratung / PdL •
Arzneimittelinformation • Pharmaökonomie
Eigenherstellung • Zytostatika • Parenteralia


dom
apotheke
dr. peterseim • essen

Dom Apotheke Dr. Peterseim
Inhaber Tobias Goeke e. K.
Kettwiger Str. 17
45127 Essen
Telefon 0201 / 24702-0
mail@domapotheke.de
www.domapotheke.de



Download on the
App Store

Get it on
Google Play

ZUSAMMENFASSUNG:

Die Erlöserkirche ist ein bedeutender Ort der Kultur

- Vom wilhelminischen Stararchitekten von Schwechten 1909
- Bringt städtebauliche Akzente in die boomende Industriestadt (Mittelpunkt des neugeschaffenen Vorzeigeviertels „Südviertel“)
- Nach dem Krieg: selten gut gelungene Synthese von Klassizismus und Moderne (Hugo Kükelhaus)
- Essener Bachchor
- gospel&more (Bundesweiter Gospelkirchentag 2024)
- Externe Konzerte wie Folkwang Kammerorchester, Universitätsorchester, Wolf Coderas Weihnachtskonzert, Internationale Stars, wie Kathy Kelly, Gregorian Voices etc., jährlich am 21. Juni Mittelpunkt der „Fête de la Musique“
- 2010 Zentrum der „Essener Kulturmeile“ in der Kulturhauptstadt

HERAUSFORDERUNG:

- Baufähigkeit vor allem des Turms
- Beleuchtung muss auf LED umgestellt werden und benötigt eine moderne Steuerung
- WC für Menschen mit Behinderungen

 www.erloeser-holsterhausen.de

 Virtuelle Tour: <https://erloeser-holsterhausen.de/360/index.htm>



Die Druck- und Gestaltungskosten dieser Broschüre wurden freundlicherweise von Blueprint Advertising übernommen.

V.i.s.d.P. und Bildrechte (wenn nicht anders angegeben):
Pfarrer Klaus Kühnaupt | Vorsitzender des Presbyteriums
015167612029 | klaus.kuenhaupt@ekir.de

SPENDENKONTO

Bauverein Erlöserkirche Essen e.V | Iban: DE38 3605 0105 0003 6929 69 | Verwendungszweck: Erhalt Erlöserkirche
Selbstverständlich stellen wir Ihnen gerne eine Spendenbescheinigung aus.



QR Code Spende